

# SQL Server 2016 Reporting Services

## Umfangreiche, moderne Berichterstellungsplattform für Unternehmen

Microsoft SQL Server Reporting Services (SSRS) ist eine moderne Berichterstellungsplattform für Unternehmen, die für Tausende von Benutzern skaliert werden kann. Sie bietet umfassende Funktionen, um in Ihrer Organisation Berichte anzufertigen, bereitzustellen und zu verwalten. Mit SQL Server Reporting Services gewähren Sie Benutzern in Ihrem Unternehmen sicheren Zugriff auf Berichte im Web, in Microsoft Power BI-Apps oder auf einer Microsoft SharePoint-Website. Das umfangreiche Toolset ermöglicht Entwicklern das Erweitern und Anpassen ihrer Berichterstellungslösung innerhalb einer vertrauten Entwicklungsumgebung.



### Auf einen Blick

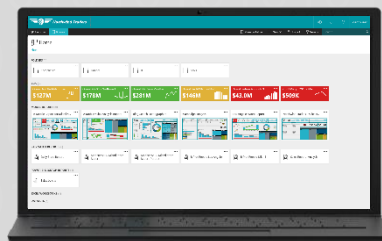
- **Mit mobilen Berichten stellen Sie mehr Benutzern in der Organisation das Potenzial der Daten zur Verfügung.** Mit den in SQL Server 2016 integrierten mobilen BI-Funktionen nutzen BI-Experten vertraute, anwenderfreundliche Tools, um Erkenntnisse zu gewinnen. Auf diese greifen die Unternehmensanwender über ihre Desktops oder Mobilgeräte auf intuitive, ansprechende Weise zu.
- **Erstellen Sie moderne paginierte Berichte.** Erstellen und veröffentlichen Sie präzise formatierte, paginierte, moderne Berichte – einschließlich umfangreicher Datenvisualisierungen – mit vertrauten Tools wie Berichts-Generator oder Berichts-Designer in SQL Server Data Tools.
- **Rufen Sie alle Ihre Berichte an einem Ort auf.** Mit dem Reporting Services-Webportal können Sie sicheren Zugriff auf Ihre Berichte und KPIs an einem Ort verwalten und bereitstellen. Das Webportal basiert auf HTML5-Technologie und ist für moderne Browser optimiert.
- **Erweitern Sie Ihre lokale Lösung auf die Cloud.** Verwenden Sie Power BI-Dashboards und profitieren Sie von Ihren früheren Investitionen in SQL Server Reporting Services. Berichte müssen nicht neu erstellt oder in die Cloud verschoben werden. Heften Sie vorhandene Reporting Services-Diagramme, -Messwerte, -Karten und -Bilder einfach an Ihre Power BI-Dashboards.
- **Prognostizierbare Betriebskosten.** Dank der in SQL Server 2016 integrierten Berichterstellungsfunktionen verringern Sie die Komplexität der Lizenzierung, indem Sie unverzichtbare Berichterstellungsfunktionen für Unternehmen nicht erst fehlerträchtig aus einem unübersichtlichen Angebot wählen müssen.

### ERSTELLEN



SQL Server Publisher  
für mobile Berichte  
SQL Server-Berichts-Generator  
SQL Server Data Tools

### BEREITST



Reporting Services  
Systemeigener und in  
SharePoint integrierter Modus

### NUTZEN



Reporting Services-Webportal  
Power BI-Apps  
Paginierte SharePoint-Berichte



# Profitieren Sie von einer bewährten, umfassenden BI-Plattform für Unternehmen

## IT-gestützte Datensicherheit

- Verwalten und integrieren Sie alle Berechtigungen in Active Directory-Domänen
- Ermöglichen Sie Sicherheit auf Zeilebene
- Verbinden Sie Mobilgeräte über HTTPS

## Skalierung entsprechend Ihren Unternehmensanforderungen

- Verarbeiten Sie große Datenmengen und erstellen Sie komplexe Berichte mittels eines Verarbeitungs- und Rendering-Moduls für Unternehmen

## Vertraute Bereitstellungsumgebung

- Gestalten Sie paginierte Berichte in Visual Studio 2015 in einer integrierten Berichterstellungsumgebung. Nutzen Sie Visual Studio-Lösungen, -Projekte, -Quellcodeverwaltung, -Builds und -Bereitstellung
- Integrieren und Erweitern mit .NET-Code und Support für .NET Framework 4.6

## Einfache Verwaltbarkeit

- Optimieren Sie die Verwaltung und Überwachung Ihrer Berichterstellungsinfrastruktur mit vertrauten Tools

## Flexible Bereitstellungsoptionen

- Stellen Sie die Tools auf lokalen Servern, virtuellen Computern oder Azure Virtual Machines bereit und beschleunigen Sie die Bereitstellung mit einer Azure-VM-Galerievorlage für SQL Server 2016

## Greifen Sie auf alle Ihre Daten zu

- Greifen Sie auf bekannte Microsoft-Datenquellen wie SQL Server, SQL Server Analysis Services und Azure SQL-Datenbank zu
- Stellen Sie eine Verbindung mit Datenquellen von Drittanbietern her, einschließlich Oracle, SAP, Teradata und anderen



# Verwandeln Sie komplexe Daten in hochkarätige und praktisch verwertbare Erkenntnisse

## Formulieren Sie aussagekräftige Erkenntnisse, um das operative Geschäft mit Informationen zu unterstützen

- Erstellen Sie auf Basis standardisierter und vertrauenswürdiger Datenmodelle hochwertige Berichte und Key Performance Indicators (KPIs)
- Bieten Sie Anwendern unternehmensweiten Zugriff auf teilenswerte Erkenntnisse

## Stellen Sie überzeugende Datenvisualisierungen bereit

- Präsentieren Sie komplexe Daten mit visuell ansprechenden Diagrammen wie Treemap oder Sunburst
- Synchronisieren Sie Geodaten mit ESRI-Dateiformaten, um über den Objekten Daten einzublenden

## Gewährleisten Sie die orts- und zeitunabhängige Nutzbarkeit der Erkenntnisse durch Unternehmensanwender

- Erstellen Sie interaktive, ansprechende mobile Berichte und Key Performance Indicators (KPIs)
- Gestalten Sie Berichte, die sich automatisch an verschiedene Formfaktoren wie Tablets und Mobiltelefone anpassen
- Betten Sie voll zugängliche Berichte in Ihre Anwendungen oder Websites ein, damit Unternehmensanwender orts- und zeitunabhängig auf Erkenntnisse zugreifen können.

## Optimieren Sie die Erstellung von Berichten

- Profitieren Sie von freigegebenen Datenquellen und Datasets
- Veröffentlichen und nutzen Sie Teile von Berichten, um standardisierte Berichtselemente wiederverwendbar zu machen
- Verwenden Sie integrierte Tools und Steuerelemente für Anforderungen zur Erstellung mobiler Berichte

## Passen Sie Ihre Berichterstellungslösung an

- Übertragen Sie Ihr Unternehmenslogo und die Farben auf das Webportal



# Gewähren Sie mehr Anwendern organisationsweiten Zugriff auf passende Erkenntnisse

## Bleiben Sie mit mobilen Berichten auf dem Laufenden

- Greifen Sie mit systemeigenen Apps für alle gängigen Mobilgeräte auf ansprechende mobile Berichte zu, die für alle Geräte oder Formfaktoren mit Touchbedienung optimiert sind
- Ermöglichen Sie Offlinezugriff mit clientseitigem Zwischenspeichern von Daten

## Halten Sie Ihre Interessensgruppen und -vertreter auf dem Laufenden

- Bieten Sie Zugriff auf stets aktuelle Informationen
- Richten Sie Warnungen und Abonnements ein und stellen Sie paginierte Berichte für Ihre Benutzer mit vertrauten Tools bereit. Ermöglichen Sie die Verarbeitung von Berichten mithilfe datengestützter Abonnements
- Erfassen Sie Snapshots von Berichten auf Grundlage wichtiger Geschäftszyklen und bewahren Sie diese auf

## Rufen Sie alle Berichte an einem Ort auf

- Bieten Sie einen einheitlichen Zugriff auf paginierte Berichte, Key Performance Indicators (KPIs) und mobile Berichte in einer modernen Webportalumgebung

## Stellen Sie den richtigen Personen Berichte im richtigen Format bereit

- Drucken Sie mit allen Browsern und exportieren Sie paginierte Dokumente in vielfältigen Formaten



[Jetzt testen. Blog lesen.](#)