



Mythos KI



#Kundenforum2023

 **KUMA**
VISION | ERP
CRM
BI
CLOUD

Agenda

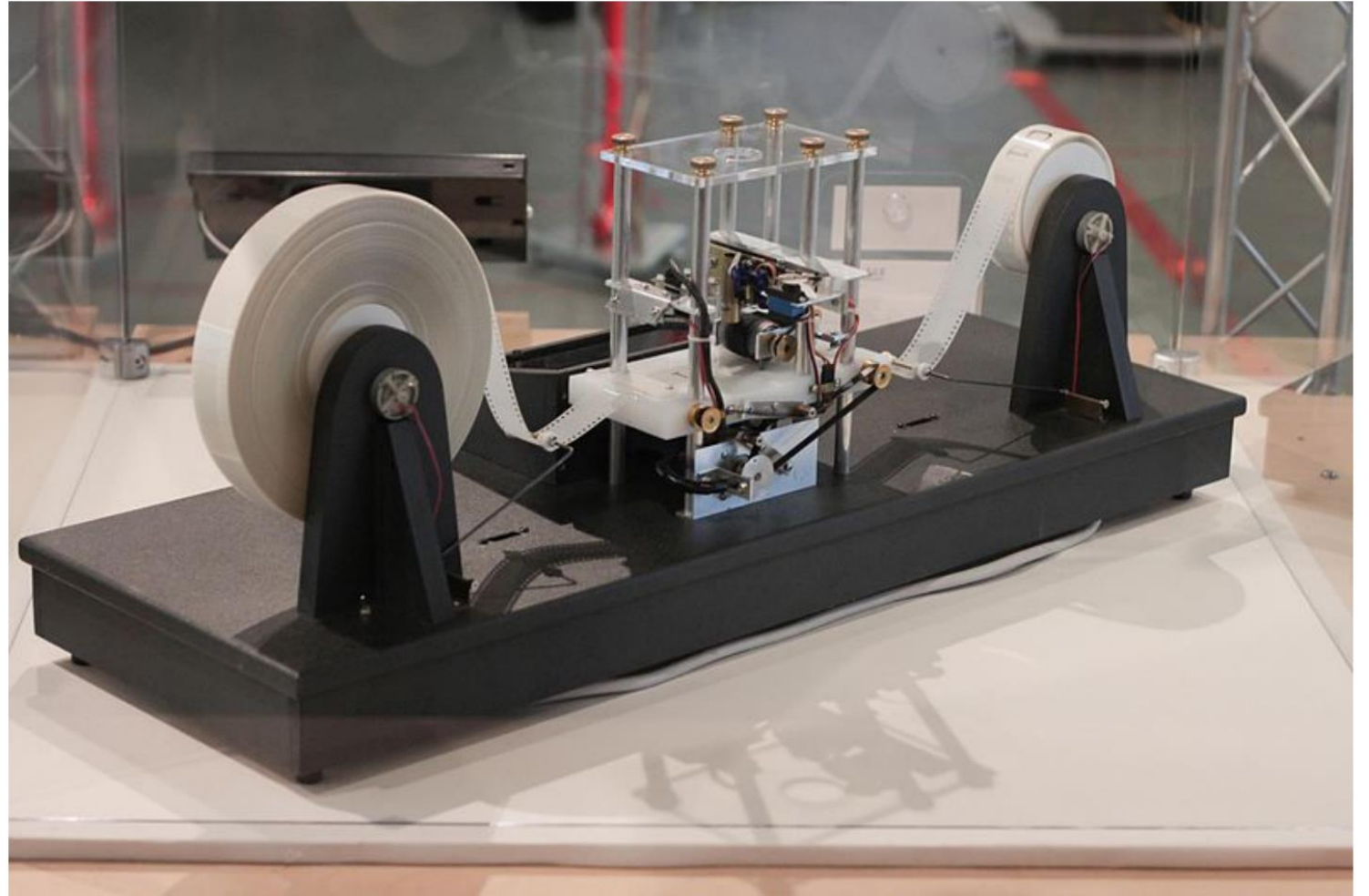
- Historische Eckpunkte der KI-Entwicklung
- Vorherrschende Mythen
- Herausforderungen
- Potential und Möglichkeiten
- Appell

Agenda

- **Historische Eckpunkte der KI-Entwicklung**
- Vorherrschende Mythen
- Herausforderungen
- Potential und Möglichkeiten
- Appell

1936

Turingmaschine



Modell einer Turingmaschine, (c) Foto: Rocky Acosta, 2012, CC-By 3.0

1956

Geburtsstunde –
„KI“ entsteht



1966

Erster Chatbot „ELIZA“



1997

IBM „Deep Blue“ besiegt
Schachweltmeister
Kasparow



2011

IBM „Watson“ gewinnt bei TV-Quizshow Jeopardy!



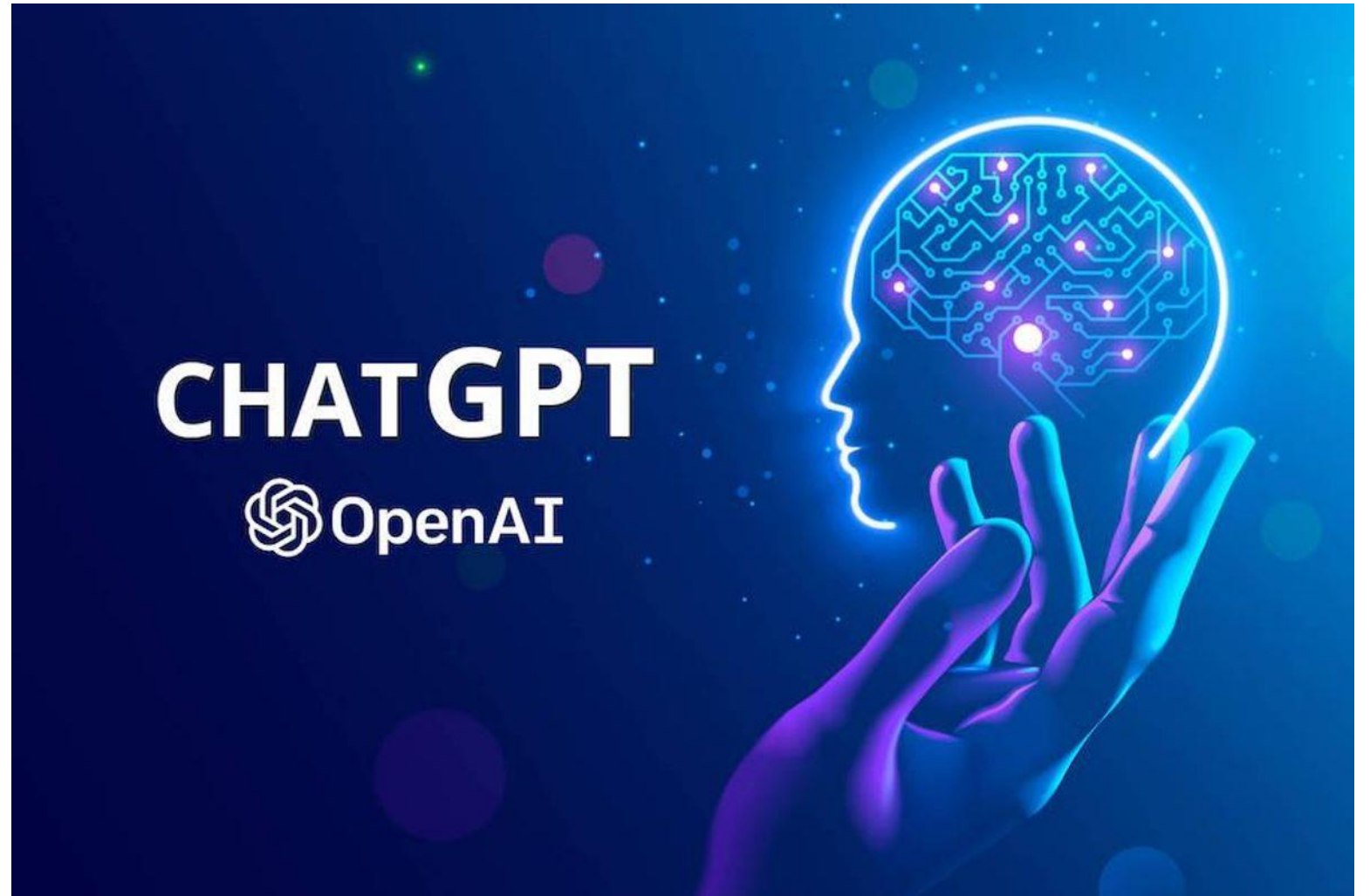
2016

AlphaGO besiegt
GO-Weltmeister Lee Sedol



2022

OpenAI veröffentlicht
ChatGPT



2022

OpenAI veröffentlicht ChatGPT

ChatGPT Sprints to One Million Users

Time it took for selected online services to reach one million users



* one million backers ** one million nights booked *** one million downloads

Source: Company announcements via Business Insider/LinkedIn



Agenda

- Historische Eckpunkte der KI-Entwicklung
- Vorherrschende Mythen
- Herausforderungen
- Potential und Möglichkeiten
- Appell

Agenda

- Historische Eckpunkte der KI-Entwicklung
- **Vorherrschende Mythen**
- Herausforderungen
- Potential und Möglichkeiten
- Appell

Mythos 1 – KI vernichtet Arbeitsplätze

Mythos 1 – KI vernichtet Arbeitsplätze

- KI hat sich enorm verändert
 - Fortschritte im Bereich neuronaler Netzwerke
 - Erhöhte Leistungs- und Lernfähigkeiten im Bereich Deep Learning
- Automatisierung von wiederkehrenden Tätigkeiten
- Systeme ergänzen oder assistieren dem Menschen
- Gleichzeitig werden neue Berufsbilder geschaffen

↗ Increasing demand		↘ Decreasing demand	
1	Data Analysts and Scientists	1	Data Entry Clerks
2	AI and Machine Learning Specialists	2	Administrative and Executive Secretaries
3	Big Data Specialists	3	Accounting, Bookkeeping and Payroll Clerks
4	Digital Marketing and Strategy Specialists	4	Accountants and Auditors
5	Process Automation Specialists	5	Assembly and Factory Workers
6	Business Development Professionals	6	Business Services and Administration Managers
7	Digital Transformation Specialists	7	Client Information and Customer Service Workers
8	Information Security Analysts	8	General and Operations Managers
9	Software and Applications Developers	9	Mechanics and Machinery Repairers
10	Internet of Things Specialists	10	Material-Recording and Stock-Keeping Clerks
11	Project Managers	11	Financial Analysts
12	Business Services and Administration Managers	12	Postal Service Clerks
13	Database and Network Professionals	13	Sales Rep., Wholesale and Manuf., Tech. and Sci.Products
14	Robotics Engineers	14	Relationship Managers
15	Strategic Advisors	15	Bank Tellers and Related Clerks
16	Management and Organization Analysts	16	Door-To-Door Sales, News and Street Vendors
17	FinTech Engineers	17	Electronics and Telecoms Installers and Repairers
18	Mechanics and Machinery Repairers	18	Human Resources Specialists
19	Organizational Development Specialists	19	Training and Development Specialists
20	Risk Management Specialists	20	Construction Laborers

Source
Future of Jobs Survey 2020, World Economic Forum.

- Laut Publikation „The Future of Jobs“ des World Economic Forum aus dem Jahr 2020 wird prognostiziert, dass bis 2025 einer **Reduktion von 85 Mio. Arbeitsplätzen** eine **Kreation von 97 Mio. Arbeitsplätzen** gegenübersteht.

(Quelle: World Economic Forum - The Future of Jobs [https://www3.weforum.org/docs/WEF_Future_of_Jobs_2020.pdf])

Mythos 2 – Nur eine starke KI zählt

Mythos 2 – Nur eine starke KI zählt

Definition:

- Starke KI (auch „full AI“ oder „strong AI“)
 - Ahmt mentale Fähigkeiten und Funktionen des Gehirns nach.
 - Stünde intellektuell auf einer Stufe mit dem Menschen.
 - Wäre in der Lage, selbstbestimmt zu handeln, im Voraus zu denken und zu lernen sowie alle möglichen Probleme zu lösen.
 - **Existiert aktuell nicht!**
- Schwache KI (auch „weak AI“ oder „narrow AI“)
 - Beschränkt sich auf die Lösung konkreter Anwendungsprobleme indem Methoden der Mathematik und Informatik angewandt werden.
 - Wird meist durch ein regelbasiertes System abgebildet.

Mythos 3 – ChatGPT löst alle Probleme

ChatGPT ist ein Sprachmodell!



Wer sind die Geschäftsführer der Kumavision AG?



Die Geschäftsführer der Kumavision AG sind aktuell Markus Schiefelbein und Kay von Wilcken. Markus Schiefelbein ist bereits seit 1997 bei Kumavision tätig und hat seitdem verschiedene Führungspositionen innegehabt, bevor er im Jahr 2013 zum Geschäftsführer ernannt wurde. Kay von Wilcken ist seit 2021 Geschäftsführer bei Kumavision und bringt langjährige Erfahrung im Bereich der digitalen Transformation und des IT-Consultings mit.



Seit wann entwickelt die KUMAVISION AG Lösungen auf Basis von SAP?



Die Kumavision AG entwickelt seit dem Jahr 2000 Lösungen auf Basis von SAP. Damals wurde das Unternehmen von SAP als erster "SAP Business One"-Partner in Deutschland ausgezeichnet und begann daraufhin mit der Entwicklung von Branchenlösungen auf Basis der SAP-Technologie. Seitdem hat Kumavision sein SAP-Portfolio kontinuierlich erweitert und bietet mittlerweile eine breite Palette von Lösungen auf Basis von SAP Business One, SAP S/4HANA und SAP Cloud Platform an.



Mythos 4 – KI Entscheidungen sind immer
nachvollziehbar

Mythos 4 – KI Entscheidungen sind immer nachvollziehbar

- Die meisten vortrainierten Systeme agieren als Black-Box
- Gerade für den betrieblichen Einsatz empfehlen sich „Explainable AI“-Systeme (XAI)
 - Im Bereich der „Rechenschaftspflicht“ unabdingbar (z.B. Medizinische Diagnostik, Selbstfahrenden Kraftfahrzeugen)
 - In Europa wird seit 2017 die Existenz eines „Rechts auf Erläuterung“ anhand der DSGVO diskutiert.



Agenda

- Historische Eckpunkte der KI-Entwicklung
- Vorherrschende Mythen
- Herausforderungen
- Potential und Möglichkeiten
- Appell

Agenda

- Historische Eckpunkte der KI-Entwicklung
- Vorherrschende Mythen
- **Herausforderungen**
- Potential und Möglichkeiten
- Appell

Herausforderungen

- Ethische Herausforderungen:
 - Verantwortung und Haftung bei fehlerhaften Entscheidungen von KI-Systemen
 - Datenschutz und Privatsphäre
 - Diskriminierung und Bias in KI-Systemen
- Moralische Herausforderungen:
 - Arbeitsplatzverlust durch Automatisierung
 - Manipulation und Kontrolle von Menschen durch KI-Systeme
 - Kriegsführung und autonome Waffensysteme
- Technische Herausforderungen:
 - Erkennung von unvorhergesehenen Situationen und Anpassung des KI-Systems
 - Verarbeitung großer Datenmengen in Echtzeit
 - Sicherheit und Schutz vor Hackerangriffen

Agenda

- Historische Eckpunkte der KI-Entwicklung
- Vorherrschende Mythen
- Herausforderungen
- Potential und Möglichkeiten
- Appell

Agenda

- Historische Eckpunkte der KI-Entwicklung
- Vorherrschende Mythen
- Herausforderungen
- **Potential und Möglichkeiten**
- Appell

Potential und Möglichkeiten

Beispiele

- Automatisierung von Routineaufgaben und Prozessen
 - Chatbots => Kundenservice
 - Verfassen / Umformulieren von Texten
 - Produktbeschreibungen
 - Marketingtexte
 - SEO-Optimierungen
 - Robotics Process Automation (RPA)
- Personalisierung von Inhalten, Produkten und Dienstleistungen
 - Erarbeitung von individuellen Lösungen
 - Formulierungen von Sachverhalten und Schulungsthemen in individuell verständlicher Umsetzung
- Steigerung der Produktivität und Effizienz im Unternehmen
- Vorhersage von Trends und Verhaltensweisen von Kunden und Märkten
- Entdeckung neuer Erkenntnisse und Lösungen für komplexe Probleme
- Verbesserung von Medizin und Gesundheitsversorgung

Potential und Möglichkeiten

Allgemeines

- Bildung neuer Berufsbilder
 - z.B. Prompt Engineer, ChatBot Specialist, Data Analyst
- Beschleunigung der Innovationszyklen
 - Innovative Technologie und Lösungen werden zunehmend schneller entwickelt werden
 - Komplexe Herausforderungen wie der globale Klimawandel, Energiekrisen oder Verkehrsproblematiken können intensiver und schneller angegangen werden

Agenda

- Historische Eckpunkte der KI-Entwicklung
- Vorherrschende Mythen
- Herausforderungen
- Potential und Möglichkeiten
- Appell

Agenda

- Historische Eckpunkte der KI-Entwicklung
- Vorherrschende Mythen
- Herausforderungen
- Potential und Möglichkeiten
- **Appell**

Berücksichtigung
von „herkömmlichen“
Algorithmen und
Programmierungen



Stellen Sie „richtige“ Fragen

Bei ChatBots entscheiden
Fragen über das Ergebnis!

=> Neuer Berufszweig:
Prompt Engineer



Nutzen Sie KI als
ein Werkzeug



KI benötigt
Daten, Daten, Daten





Wir sind für Sie da

KUMAVISION AG
Freie-Vogel-Str. 391

44269 Dortmund
www.kumavision.com

Stefan Hillmann
Produktmanager

+49 231 982355187
stefan.hillmann@kumavision.com